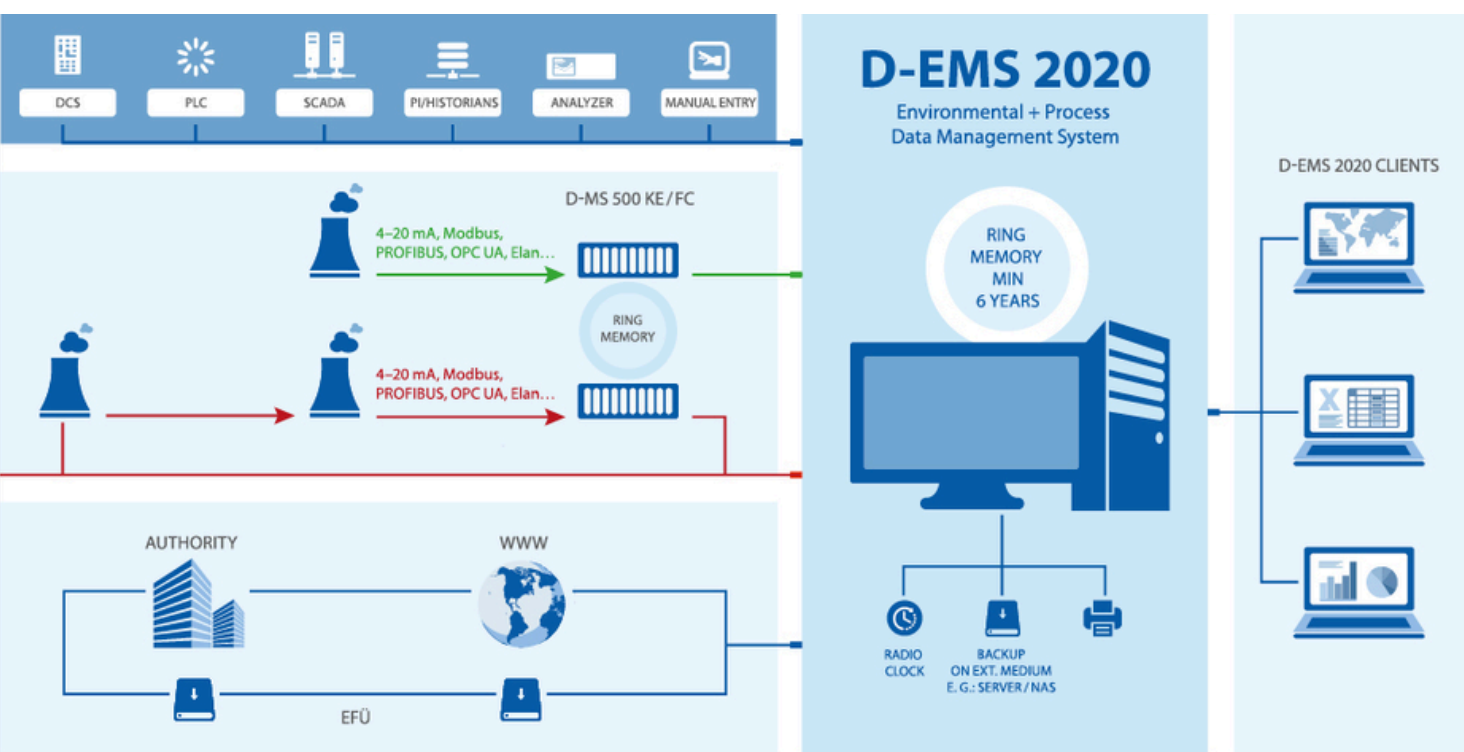


D-EMS 2020

Sistema de gerenciamento de dados ambientais e de processos



Apresentado por:
Carlos Goldbach

Sobre a C2E Brasil

Olá, seja bem-vindo a C2E Brasil!

Aqui ofertamos soluções inteligentes em combustão e automonitoramento de emissões para o meio ambiente.

Com a busca contínua por inovação em tecnologia, capacitação técnica, gestão eficiente, análise do mercado, parceiros estratégicos e comprometimento com o cliente, a C2E visa se perpetuar como uma empresa referência no território brasileiro.

Nosso escopo vai além do simples fornecimento de equipamentos, a C2E traz a experiência da customização de seus projetos, com tecnologia de combustão líder no mundo, atendendo o mercado nacional com tecnologia de ponta no mercado mundial com produtos de combustão e automonitoramento de emissões.

Fornecemos o que a sua empresa precisa para uma combustão eficiente, um ambiente seguro e limpo.



Sobre a Durag Group

O DURAG GROUP é uma participante global com sete empresas de manufatura e várias áreas de especialização tecnológica. Seus sistemas e produtos atendem a uma ampla gama de áreas de aplicação, desde várias indústrias até pesquisa acadêmica e administração municipal.

[] Segurança

A tecnologia de combustão tem como foco principal a segurança: a ignição segura de chamas, a combustão controlada e o controle e monitoramento de diversos sistemas de combustão. Os produtos do DURAG GROUP são desenvolvidos para uso em condições de processo exigentes e realizam seu trabalho com máxima confiabilidade. Outro ponto importante – os produtos e serviços do grupo apoiam o usuário a cumprir os requisitos do quadro legal e normativo.

[] Disponibilidade e eficiência energética

Cada parada não planejada de uma planta pode causar altos custos. Por isso, o DURAG GROUP oferece produtos seguros, estáveis e duráveis para plantas de combustão, queimadores e sistemas de flare, que se destacam pela máxima confiabilidade, mesmo em condições de processo exigentes. Soluções inteligentes, como seus sistemas de vídeo e termografia, ajudam os operadores a gerenciar suas plantas de combustão de forma mais eficiente, reduzindo os custos de combustível e evitando paradas.

[] Uma fonte única para todas as tecnologias

O DURAG GROUP tem mais de 70 anos de experiência na área de tecnologia de combustão, com uma base de instalações muito ampla em todo o mundo. O portfólio de suas empresas DURAG, HEGWEIN e SMITSVONK inclui produtos certificados, seguros e altamente disponíveis para ignição e combustão, além de controle e monitoramento de plantas de combustão, sistemas de queimadores e sistemas de flare de todos os tipos.

Sistema de aquisição e gerenciamento de dados

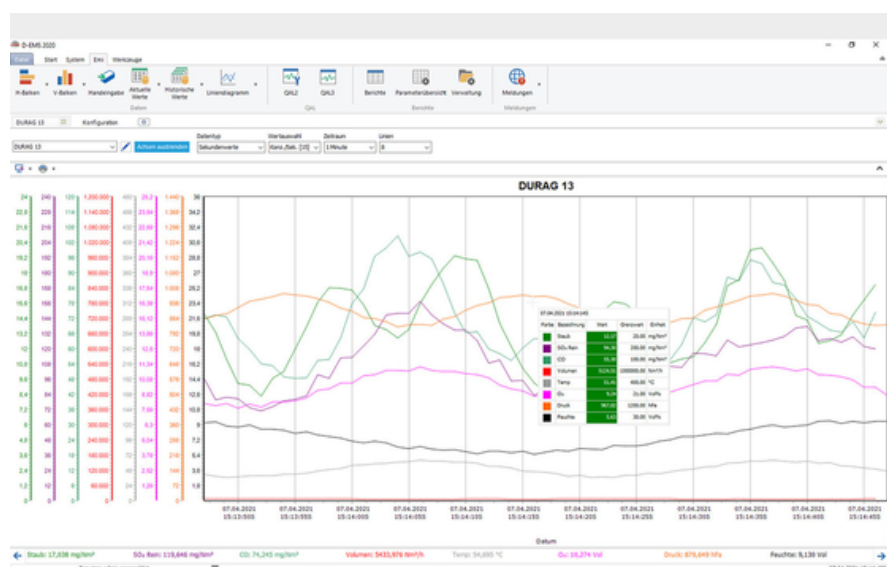
Sistema de aquisição e gerenciamento de dados (DAHS) para a coleta, cálculo, armazenamento a longo prazo e visualização de dados em diversas áreas. Em conformidade com as regulamentações europeias e baseadas na EPA dos EUA.

O sistema D-EMS 2020 é uma solução de gerenciamento de dados ambientais e de processos que atende aos requisitos legais atuais e está conceitualmente preparado para futuras diretrizes. O sistema permite a aquisição, cálculo, armazenamento a longo prazo e visualização de dados ambientais e de processo em várias áreas.

Funcionalidade: O sistema possui uma estrutura modular, possibilitando a implementação de uma ampla gama de soluções específicas para usuários. Todos os cálculos, armazenamento e exibição ocorrem no servidor D-EMS 2020. Estações de trabalho adicionais ou clientes podem ser conectados via rede, oferecendo diversas funções.

O coração do sistema D-EMS 2020 é o PC servidor em design industrial com o software D-EMS 2020 testado quanto à adequação. O uso de discos rígidos em arranjo RAID garante um alto nível de confiabilidade e, em conjunto com o registrador de dados D-MS 500 FC, possibilita o cumprimento da disponibilidade legalmente requerida de 99%. A comunicação do servidor com os dados de medição e processo ocorre através da família de registradores D-MS 500 FC e/ou diretamente com o sistema de medição.

Certificações:



Sobre o sistema

SEGURANÇA DOS DADOS

- Até 128 dias de armazenamento em buffer dos valores brutos de entrada nos registradores de dados D-MS 500 FC com base em 1 segundo.
- Aumento da segurança e disponibilidade dos dados por meio de discos rígidos configurados em RAID.
- Armazenamento de valores brutos (componentes e informações de status) com base em 1 segundo.
- Backup em meio externo, como servidor ou NAS.

CONEXÃO COM A INTERNET E INTRANET

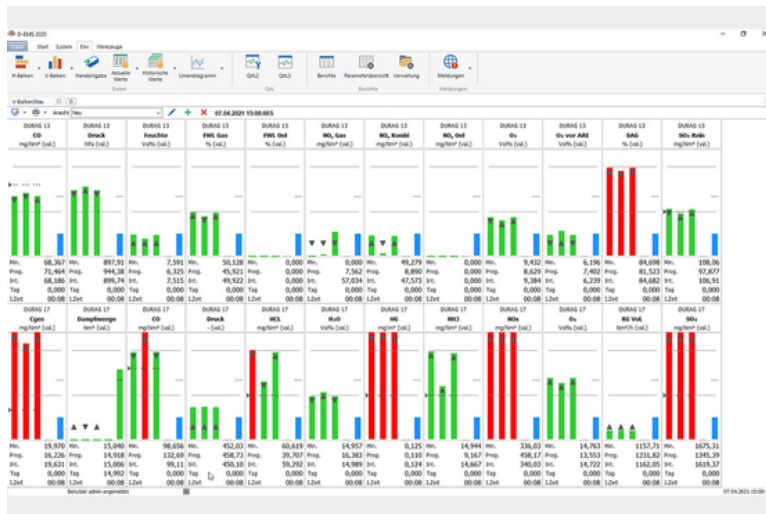
- Apresentação em formato HTML de valores e relatórios selecionados em um servidor web na Internet ou Intranet.
- Acesso protegido por senha aos dados e relatórios armazenados.

RELATÓRIOS EM CONFORMIDADE COM AS EXIGÊNCIAS LEGAIS

- Relatórios diários, mensais e anuais.
- Relatórios estatísticos.
- Relatórios de configuração.
- Personalização conforme especificações do cliente em formato PDF ou XLS.

VISUALIZAÇÃO

- Exibição de dados avaliados atuais, prognósticos e históricos.
- Exibição opcional de compensação de poluentes, mapas característicos e representações de correlação.
- Sistema de alarmes e eventos com função de comentários.
- Visualização flexível de informações padrão até imagens de processo complexas definidas pelo usuário.



Sobre o sistema

SUORTE 24/7

Rápido, abrangente e competente



SERVIÇO

Técnicos de serviço qualificados em todo o mundo



TREINAMENTO

Treinamento abrangente para a equipe de manutenção



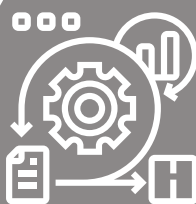
CONSULTORIA

Consultoria especializada
Conhecimento prático de aplicação



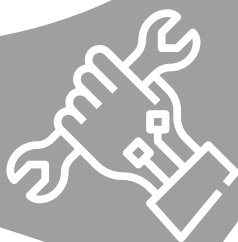
DESENVOLVIMENTO

Fabricado na Alemanha
Soluções específicas para o cliente



COMISSIONAMENTO

Comissionamento em todo o mundo por técnicos altamente qualificados e experientes



INSTALAÇÕES

Rápidas e confiáveis

ADEQUADO AOS
REQUISITOS DO
CLIENTE

Gerenciamento de dados

Especificações Técnicas

D-EMS 2200 - Sistema de gerenciamento de emissões e imissões

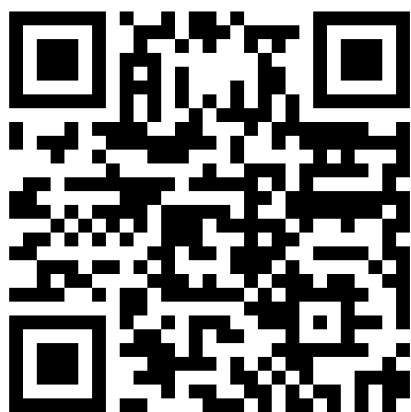
Descrição	Sistema auditável modular para aquisição contínua, armazenagem de longa duração, avaliação e visualização dos dados ambientais do processo.
Tipos de dispositivos	-Sistema compacto 19" 3HE -Versão desktop com monitor/teclado/mouse -19" unidade plug-in
Certificação	EN 15267-2 QAL 1 EN 14181:2014
Computador	PC com Linux - 1 GByte RAM e SSD
Segurança	Armazenamento protegido de todos os dados oficiais, incluindo protocolos de classificação, pelos períodos legalmente exigidos
Entradas / Saídas	Máx. 3 placas: Placa de pente 4 AI, 8 DI, 2 AO, 4 DO Placa de entrada 8 AI, 15 DI Placa de saída 8 AO Placa de saída 16 DO
Conexão	(Modbus, Profibus, Elan) Entradas analógicas/digitais: 12/24 Saídas analógicas/digitais: 8/16
Interfaces	2x Ethernet RJ 45 4X USB 2.0 DCF 77 Antena BNC Modem analógico/ ISDN RJ 45 2X RS 232 1X RS 485 (opcional até 3)
Alimentação de energia	115/230 VAC, 50/60 Hz, 100 VA

**Estamos a disposição para
quaisquer dúvidas**



Rua Paulo Setubal, 2144
CEP 81670-130 – Boqueirão – Curitiba – PR
www.c2ebrasil.com.br
Tel. (41) 3016-5137 – Cel (41) 99630-1090
e-mail: administracao@c2ebrasil.com.br

Biblioteca virtual



Canal no Youtube

